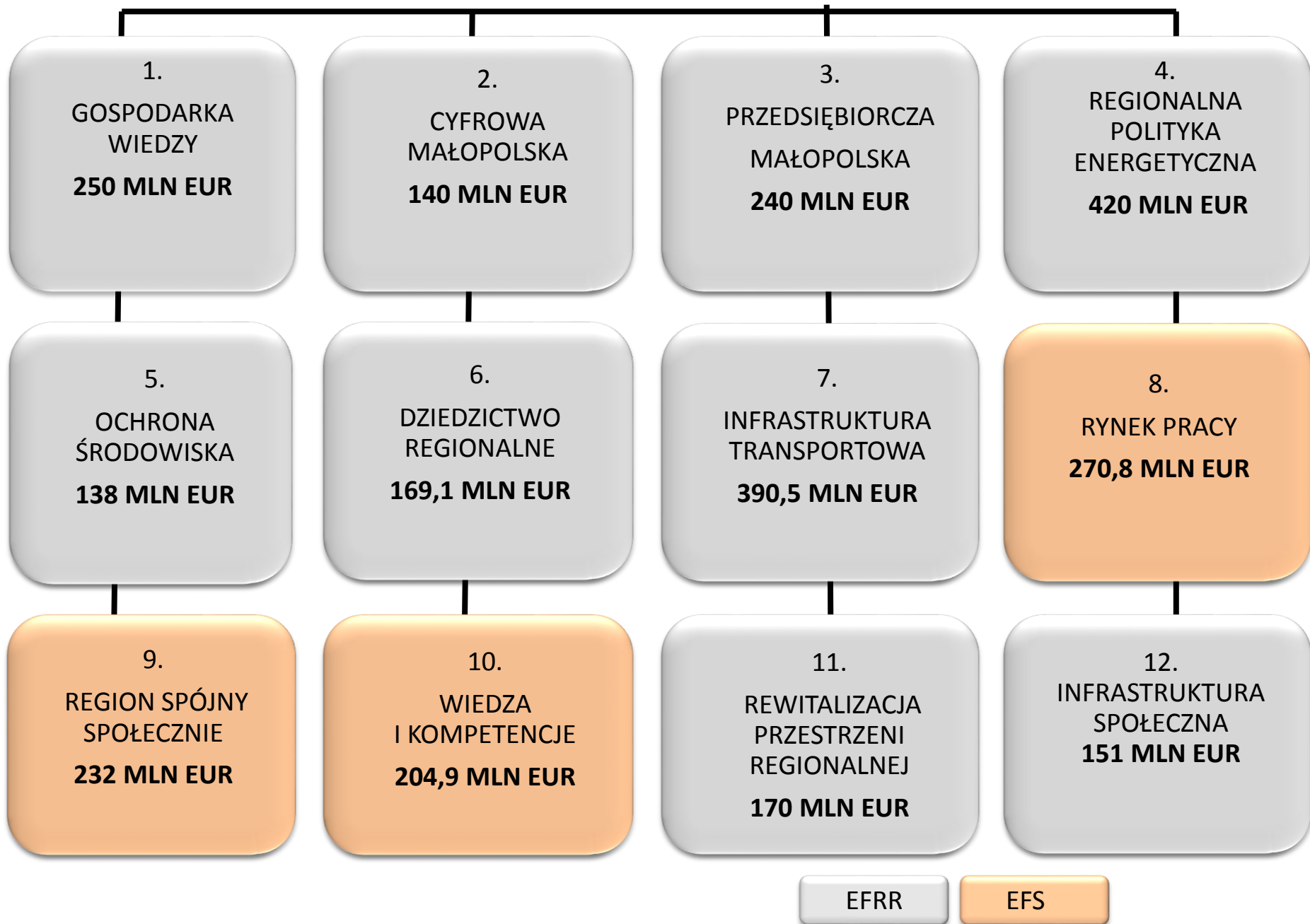


**MAŁOPOLSKA
MYŚLI**

SZCZEGÓŁOWY OPIS OSI PRIORYTETOWYCH
Regionalnego Programu Operacyjnego
Województwa Małopolskiego
na lata 2014-2020

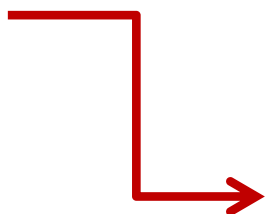
maj 2015 r.

SCHEMAT RPO WM 2014-2020



ZIT w Małopolsce – Metropolia Krakowska

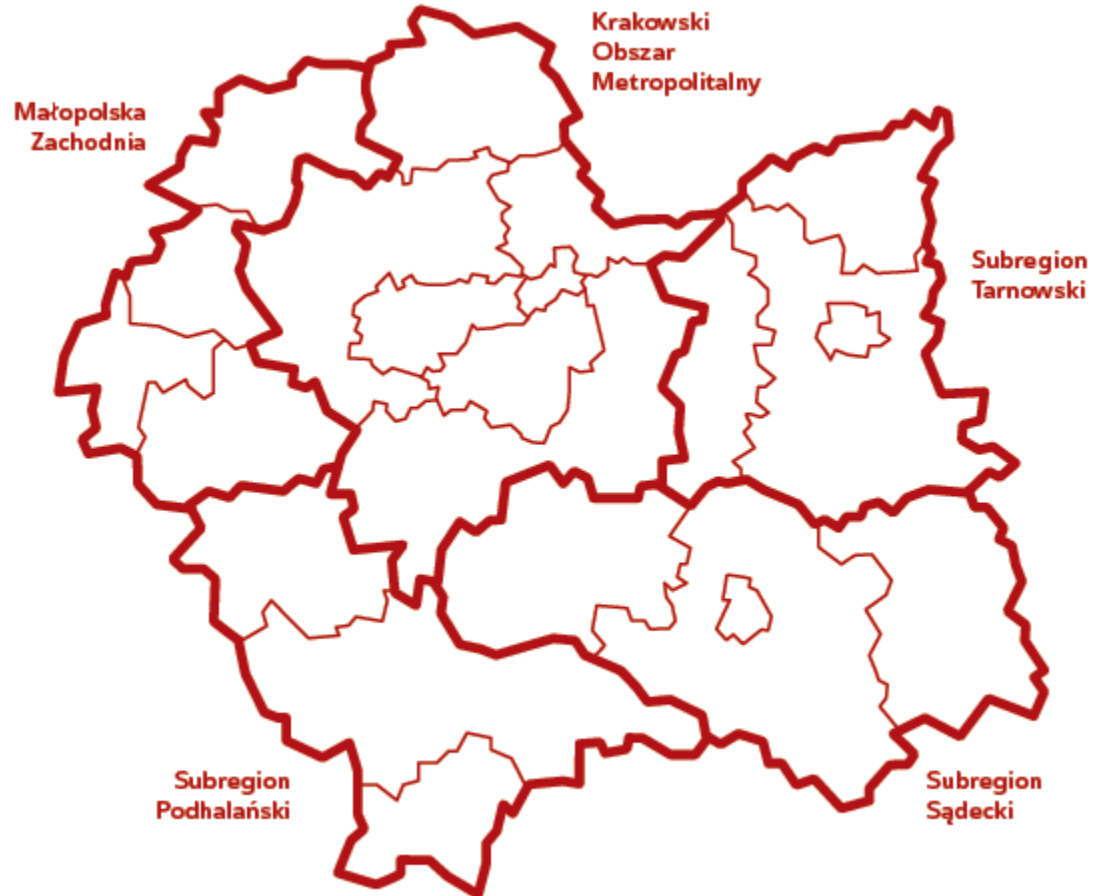
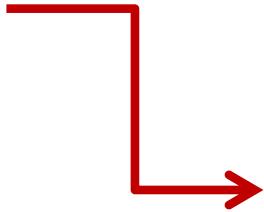
236
mln euro



www.metropoliakrakowska.pl

Subregiony w Małopolsce

521,5
mln euro



www.subregiony.malopolska.pl

1. Gospodarka wiedzy

STRUKTURA OSI



1 BUDŻET

Ogółem: **250 018 348 EUR**

2 DZIAŁANIA/ PODDZIAŁANIA

Działanie 1.1 INFRASTRUKTURA BADAWCZA SEKTORA NAUKI

Działanie 1.2 BADANIA I INNOWACJE W PRZEDSIĘBIORSTWACH

- **Poddziałanie 1.2.1** PROJEKTY BADAWCZO-ROZWOJOWE PRZEDSIĘBIORSTW
- **Poddziałanie 1.2.2** INFRASTRUKTURA BADAWCZO-ROZWOJOWA PRZEDSIĘBIORSTW
- **Poddziałanie 1.2.3** BONY NA INNOWACJE

Działanie 1.3 MAŁOPOLSKIE CENTRA INNOWACJI

Działanie 1.1 INFRASTRUKTURA BADAWCZA SEKTORA NAUKI – 60 000 000 EUR



INFRASTRUKTURA BADAWCZA SEKTORA NAUKI

Typy projektów:

A. infrastruktura badawcza w jednostkach naukowych

Tryb wyboru: konkursowy

Budżet: 60 000 000 EUR

Działanie 1.2 BADANIA I INNOWACJE W PRZEDSIĘBIORSTWACH

160 000 000 EUR

PODDZIAŁANIE

1.2.1

PROJEKTY BADAWCZO-ROZWOJOWE PRZEDSIĘBIORSTW

Typy projektów:

A. badania przemysłowe i prace rozwojowe

B. prace rozwojowe związane z wytworzeniem instalacji pilotażowej / demonstracyjnej

Tryb wyboru: konkursowy

Budżet: 100 000 000 EUR

PODDZIAŁANIE

1.2.2

INFRASTRUKTURA BADAWCZO-ROZWOJOWA PRZEDSIĘBIORSTW

Typy projektów:

A. infrastruktura i doposażenie laboratoriów lub działów badawczo-rozwojowych w przedsiębiorstwach

B. centra badawczo-rozwojowe w przedsiębiorstwach

Tryb wyboru: konkursowy

Budżet: 40 000 000 EUR

PODDZIAŁANIE

1.2.3

BONY NA INNOWACJE

Typy projektów:

A. mały bon na innowacje

B. duży bon na

Tryb wyboru: konkursowy

Budżet: 20 000 000 EUR



Działanie 1.3 MAŁOPOLSKIE CENTRA INNOWACJI – 30 018 348 EUR



MAŁOPOLSKIE CENTRA INNOWACJI

Typy projektów:

A. infrastruktura instytucji otoczenia biznesu – ośrodków innowacji

B. regionalny program rozwijania centrów transferu wiedzy

Tryb wyboru:

A. konkursowy

B. pozakonkursowy

Budżet:

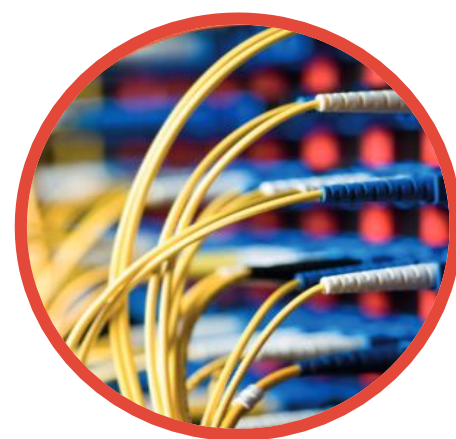
A. 26 000 000 EUR

B. 4 018 348 EUR

DZIAŁANIE 1.3

2. Cyfrowa Małopolska

STRUKTURA OSI



1 BUDŻET

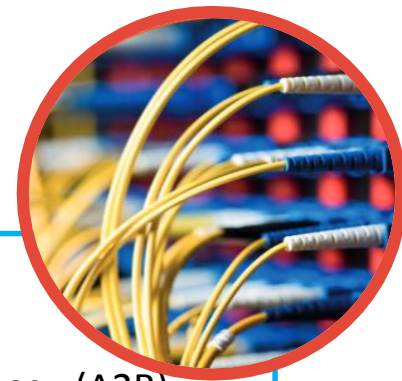
Ogółem: **140 000 000 EUR**

2 DZIAŁANIE/ PODDZIAŁANIA

Działanie 2.1 E-ADMINISTRACJA I OTWARTE ZASOBY

- **Poddziałanie 2.1.1** ELEKTRONICZNA ADMINISTRACJA
- **Poddziałanie 2.1.2** CYFROWE ZASOBY REGIONALNE
- **Poddziałanie 2.1.3** E-USŁUGI W EDUKACJI
- **Poddziałanie 2.1.4** E-USŁUGI W INFORMACJI PRZESTRZENNEJ
- **Poddziałanie 2.1.5** E-USŁUGI W OCHRONIE ZDROWIA

Działanie 2.1 E-ADMINISTRACJA I OTWARTE ZASOBY – 140 000 000 EUR



ELEKTRONICZNA ADMINISTRACJA:

Typy projektów:

A. e-usługi publiczne w administracji: usługi administracji dla biznesu (A2B) i obywateli (A2C)

B. usługi wewnątrzadministracyjne (A2A) wspierające dla e-usług publicznych

C. nowe rozwiązania IT w administracji, służące cyfryzacji procesów i procedur administracyjnych

Tryb wyboru: konkursowy, pozakonkursowy

Budżet: 33 750 000 EUR, w tym: 20 000 000 EUR – projekty pozakonkursowe

PODDZIAŁANIE 2.1.1

CYFROWE ZASOBY REGIONALNE:

Typy projektów:

A. cyfrowe udostępnianie informacji sektora publicznego ze źródeł administracyjnych

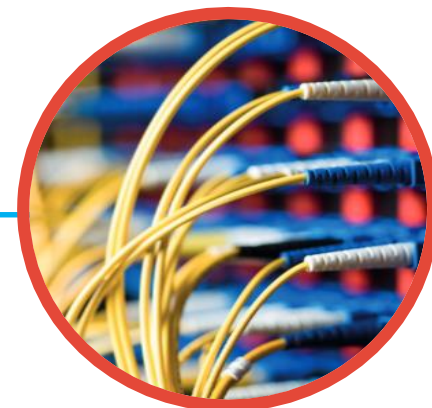
B. cyfrowe udostępnianie regionalnych zasobów kultury i dziedzictwa regionalnego oraz zasobów wspierających rozwój turystyki

Tryb wyboru: konkursowy, pozakonkursowy

Budżet: 11 250 000 EUR, w tym: 3 750 000 EUR – projekty pozakonkursowe

PODDZIAŁANIE 2.1.2

Działanie 2.1 E-ADMINISTRACJA I OTWARTE ZASOBY – 140 000 000 EUR



PODDZIAŁANIE 2.1.3

E-USŁUGI W EDUKACJI

Typy projektów:

A. małopolska chmura edukacyjna: rozwój systemów teleinformatycznych wraz z doposażeniem w sprzęt informatyczny (komponent uzupełniający i niezbędny dla e-usług publicznych)

Tryb wyboru: pozakonkursowy

Budżet: 12 500 000 EUR

PODDZIAŁANIE 2.1.4

E-USŁUGI W INFORMACJI PRZESTRZENNEJ

Typy projektów:

A. regionalny system cyfrowych rejestrów geodezyjnych

Tryb wyboru: pozakonkursowy, konkursowy

Budżet: 41 500 000 EUR – (3 000 000 EUR- projekt pozakonkursowy)

PODDZIAŁANIE 2.1.5

E-USŁUGI W OCHRONIE ZDROWIA

Typy projektów:

A. regionalny system informacji medycznej

Tryb wyboru: konkursowy

Budżet: 41 000 000 EUR

3. PRZEDSIĘBIORCZA MAŁOPOLSKA

STRUKTURA OSI



1 BUDŻET

Ogółem: **240 000 000 EUR**

2 DZIAŁANIA/ PODDZIAŁANIA

Działanie 3.1 STREFY AKTYWNOŚCI GOSPODARCZEJ

- Poddziałanie 3.1.1 STREFY AKTYWNOŚCI GOSPODARCZEJ - ZIT
- Poddziałanie 3.1.2 STREFY AKTYWNOŚCI GOSPODARCZEJ - SPR

Działanie 3.2 PROMOCJA POSTAW PRZEDSIĘBIORCZYCH ORAZ POTENCJAŁ IOB

Działanie 3.3 UMIĘDZYNARODOWIENIE MAŁOPOLSKIEJ GOSPODARKI

- Poddziałanie 3.3.1 PROMOCJA GOSPODARCZA MAŁOPOLSKI
- Poddziałanie 3.3.2 AKTYWNOŚĆ MIĘDZYNARODOWA MAŁOPOLSKICH MŚP

Działanie 3.4 ROZWÓJ I KONKURENCYJNOŚĆ MAŁOPOLSKICH MŚP

- Poddziałanie 3.4.1 INSTRUMENTY FINANSOWE DLA MŚP – WCZESNA FAZA ROZWOJU
- Poddziałanie 3.4.2 INSTRUMENTY FINANSOWE DLA MŚP – POWYŻEJ 24 M-CY
- Poddziałanie 3.4.3 DOTACJE DLA MŚP – WCZESNA FAZA ROZWOJU
- Poddziałanie 3.4.4 DOTACJE DLA MŚP
- Poddziałanie 3.4.5 BONY NA DORADZTWO

Działanie 3.1 STREFY AKTYWNOŚCI GOSPODARCZEJ – 60 000 000 EUR



STREFY AKTYWNOŚCI GOSPODARCZEJ – ZIT:

Typy projektów:

A. tworzenie nowych lub rozbudowa istniejących SAG

Tryb wyboru: pozakonkursowy

Budżet: 25 000 000 EUR

PODDZIAŁANIE
3.1.1

STREFY AKTYWNOŚCI GOSPODARCZEJ – SPR:

Typy projektów:

A. tworzenie nowych lub rozbudowa istniejących SAG

Tryb wyboru: konkursowy

Budżet: 35 000 000 EUR

PODDZIAŁANIE
3.1.2

Działanie 3.2 PROMOCJA POSTAW PRZERSIĘBIORCZYCH ORAZ POTENCJAŁ IOB – 18 000 000 EUR



PROMOCJA POSTAW PRZEDSIĘBIORCZYCH ORAZ POTENCJAŁ IOB

Typy projektów:

A. promocja postaw przedsiębiorczych

obejmuje: wsparcie rozwoju nowych firm – m.in. świadczenie specjalistycznych usług przez inkubatory przedsiębiorczości, ośrodki przedsiębiorczości akademickiej – elementem projektu mogą być inwestycje w infrastrukturę (w tym living-labs, centra co-working)

B. profesjonalizacja usług doradczych IOB

Tryb wyboru: konkursowy

Budżet: 18 000 000 EUR

DZIAŁANIE 3.2

Działanie 3.3 UMIĘDZYNARODOWIENIE MAŁOPOLSKIEJ GOSPODARKI – 37 000 000 EUR



PODDZIAŁANIE 3.3.1

PROMOCJA GOSPODARCZA MAŁOPOLSKI:

Typy projektów:

- A. promocja oferty gospodarczej regionu
- B. wsparcie małopolskich MŚP w ekspansji na rynki zewnętrzne
- C. promocja innowacyjności
- D. wsparcie procesu inwestycyjnego w regionie

Tryb wyboru: konkursowy

Budżet: 27 000 000 EUR

PODDZIAŁANIE 3.3.2

AKTYWNOŚĆ MIĘDZYNARODOWA MAŁOPOLSKICH MŚP:

Typy projektów:

- A. nowe modele biznesowe
- B. opracowanie strategii / planu działalności międzynarodowej
- C. udział w imprezach targowo-wystawienniczych
- D. specjalistyczne usługi doradcze w zakresie umiędzynaradawiania działalności
- E. pozyskiwanie dokumentów uprawniających do wprowadzenia produktów lub usług na rynek zagraniczny
- F. dostosowania produkcji/usług do wymagań docelowego rynku zagranicznego

Tryb wyboru: konkursowy

Budżet: 10 000 000 EUR

Działanie 3.4 ROZWÓJ I KONKURENCYJNOŚĆ MAŁOPOLSKICH MŚP – 125 000 000 EUR



PODDZIAŁANIE 3.4.1

INSTRUMENTY FINANSOWE DLA MŚP – WCZESNA FAZA ROZWOJU:

Typy projektów:

A. instrumenty finansowe dla MŚP funkcjonujących na rynku nie dłużej niż 24 m-ce

Tryb wyboru: powierzenie zadań wdrożeniowych (IF)

Budżet: 20 000 000 EUR

PODDZIAŁANIE 3.4.2

INSTRUMENTY FINANSOWE DLA MŚP – POWYŻEJ 24 M-CY:

Typy projektów:

A. instrumenty finansowe dla MŚP funkcjonujących na rynku dłużej niż 24 m-ce

Tryb wyboru: powierzenie zadań wdrożeniowych (IF)

Budżet: 40 000 000 EUR

PODDZIAŁANIE 3.4.3

DOTACJE DLA MŚP – WCZESNA FAZA ROZWOJU:

Typy projektów:

A. wdrożenia wyników prac B+R przez MŚP funkcjonujące na rynku nie dłużej niż 24 m-ce

Tryb wyboru: konkursowy

Budżet: 17 000 000 EUR

Działanie 3.4 ROZWÓJ I KONKURENCYJNOŚĆ MAŁOPOLSKICH MŚP – 125 000 000 EUR



PODDZIAŁANIE 3.4.4

DOTACJE DLA MŚP:

Typy projektów:

- A. wdrożenia wyników prac B+R przez MŚP funkcjonujące na rynku dłużej niż 24 m-ce
- B. inwestycje w przedsiębiorstwa dostarczające urządzenia niezbędne do produkcji energii z OZE

Tryb wyboru: konkursowy

Budżet: 38 000 000 EUR, w tym:

- A. 20 000 000 EUR
- B. 18 000 000 EUR

PODDZIAŁANIE 3.4.5

BONY NA DORADZTWO:

Typy projektów:

- A. bon na specjalistyczne doradztwo

Tryb wyboru: konkursowy

Budżet: 10 000 000 EUR

4. Regionalna polityka energetyczna

1 BUDŻET

Ogółem: 420 000 000 EUR

STRUKTURA OSI

2 DZIAŁANIA/ PODDZIAŁANIA

- Działanie 4.1 ZWIĘKSZENIE WYKORZYSTANIA ODNAWIALNYCH ŹRÓDEŁ ENERGII**
 - Poddziałanie 4.1.1 ROZWÓJ INFRASTRUKTURY PRODUKCJI ENERGII ZE ŹRÓDEŁ ODNAWIALNYCH
 - Poddziałanie 4.1.2 ROZWÓJ INFRASTRUKTURY DYSTRYBUCJI ENERGII ZE ŹRÓDEŁ ODNAWIALNYCH
- Działanie 4.2 EKO-PRZEDSIĘBIORSTWA**
- Działanie 4.3 POPRAWA EFEKTYWNOŚCI ENERGETYCZNEJ W SEKTORZE PUBLICZNYM I MIESZKANIOWYM**
 - Poddziałanie 4.3.1 GŁĘBOKA MODERNIZACJA ENERGETYCZNA BUDYNKÓW UŻYTECZNOŚCI PUBLICZNEJ – ZIT
 - Poddziałanie 4.3.2 GŁĘBOKA MODERNIZACJA ENERGETYCZNA BUDYNKÓW UŻYTECZNOŚCI PUBLICZNEJ – SPR
 - Poddziałanie 4.3.3 GŁĘBOKA MODERNIZACJA ENERGETYCZNA BUDYNKÓW UŻYTECZNOŚCI PUBLICZNEJ – INWESTYCJE REGIONALNE
 - Poddziałanie 4.3.4 GŁĘBOKA MODERNIZACJA BUDYNKÓW WIELORODZINNYCH MIESZKANIOWYCH – INSTRUMENT FINANSOWY
- Działanie 4.4 REDUKCJA EMISJI ZANIECZYSZCZEŃ DO POWIETRZA**
 - Poddziałanie 4.4.1 OBNIŻENIE POZIOMU NISKIEJ EMISJI – ZIT
 - Poddziałanie 4.4.2 OBNIŻENIE POZIOMU NISKIEJ EMISJI – SPR
 - Poddziałanie 4.4.3 OBNIŻENIE POZIOMU NISKIEJ EMISJI (PALIWA STAŁE) – SPR
- Działanie 4.5 NISKOEMISYJNY TRANSPORT MIEJSKI**
 - Poddziałanie 4.5.1 NISKOEMISYJNY TRANSPORT MIEJSKI – ZIT
 - Poddziałanie 4.5.2 NISKOEMISYJNY TRANSPORT MIEJSKI – SPR



Działanie 4.1 ZWIĘKSZENIE WYKORZYSTANIA ODNAWIALNYCH ŹRÓDEŁ ENERGII – 65 000 000 EUR

PODDZIAŁANIE 4.1.1

ROZWÓJ INFRASTRUKTURY PRODUKCJI ENERGII ZE ŹRÓDEŁ ODNAWIALNYCH

Typy projektów:

- A. wytwarzanie energii elektrycznej ze źródeł odnawialnych
- B. wytwarzanie energii cieplnej ze źródeł odnawialnych
- C. wytwarzanie energii w ramach wysokosprawnej kogeneracji ze źródeł odnawialnych
- D. projekty kompleksowe wykorzystujące OZE do wytwarzania energii cieplnej i elektrycznej

Tryb wyboru: konkursowy

Budżet: 35 000 000 EUR

PODDZIAŁANIE 4.1.2

ROZWÓJ INFRASTRUKTURY DYSTRYBUCJI ENERGII ZE ŹRÓDEŁ ODNAWIALNYCH

Typy projektów:

- A. budowa, rozbudowa i przebudowa sieci dystrybucyjnych wraz z niezbędnymi jej elementami

Tryb wyboru: konkursowy

Budżet: 30 000 000 EUR



Działanie 4.2 EKO-PRZEDSIĘBIORSTWA – 19 000 000 EUR

EKO-PRZEDSIĘBIORSTWA

Typy projektów:

- A. głęboka modernizacja energetyczna budynków
- B. inwestycje w zakresie instalacji wytwarzania energii ze źródeł odnawialnych
- C. kompleksowy projekt obejmujący: (a) modernizację energetyczną budynków, (b) inwestycje w zakresie instalacji wytwarzania energii ze źródeł odnawialnych
- D. rozwój budownictwa energooszczędnego oraz pasywnego

Tryb wyboru: konkursowy

Budżet: 19 000 000 EUR



Działanie 4.3 POPRAWA EFEKTYWNOŚCI ENERGETYCZNEJ W SEKTORZE PUBLICZNYM I MIESZKANIOWYM – 96 000 000 EUR

PODDZIAŁANIE 4.3.1

GŁĘBOKA MODERNIZACJA ENERGETYCZNA BUDYNKÓW UŻYTECZNOŚCI PUBLICZNEJ – ZIT

Typy projektów:

A. Głęboka modernizacja energetyczna budynków użyteczności publicznej

Tryb wyboru: pozakonkursowy

Budżet: 22 000 000 EUR

PODDZIAŁANIE 4.3.2

GŁĘBOKA MODERNIZACJA ENERGETYCZNA BUDYNKÓW UŻYTECZNOŚCI PUBLICZNEJ – SPR

Typy projektów:

A. Głęboka modernizacja energetyczna budynków użyteczności publicznej

Tryb wyboru: konkursowy

Budżet: 30 000 000 EUR



Działanie 4.3 POPRAWA EFEKTYWNOŚCI ENERGETYCZNEJ W SEKTORZE PUBLICZNYM I MIESZKANIOWYM – 96 000 000 EUR

PODDZIAŁANIE 4.3.3

GŁĘBOKA MODERNIZACJA ENERGETYCZNA BUDYNKÓW UŻYTECZNOŚCI PUBLICZNEJ – INWESTYCJE REGIONALNE

Typy projektów:

- A. Głęboka modernizacja energetyczna budynków użyteczności publicznej
- B. Rozwój budownictwa energooszczędnego oraz pasywnego

Tryb wyboru: konkursowy

Budżet: 24 000 000 EUR

PODDZIAŁANIE 4.3.4

GŁĘBOKA MODERNIZACJA BUDYNKÓW WIELORODZINNYCH MIESZKANIOWYCH – INSTRUMENT FINANSOWY

Typy projektów:

- A. wsparcie instrumentów finansowych przeznaczonych dla spółdzielni i wspólnot mieszkaniowych

Tryb wyboru: powierzenie zadań wdrożeniowych (IF)

Budżet: 20 000 000 EUR



Działanie 4.4 REDUKCJA EMISJI ZANIECZYSZCZEŃ DO POWIETRZA – 100 000 000 EUR

PODDZIAŁANIE 4.4.1

OBNIŻENIE POZIOMU NISKIEJ EMISJI – ZIT

Typy projektów:

A. wymiana źródeł ciepła w indywidualnych gospodarstwach domowych (biomasa i paliwa gazowe)

Tryb wyboru: pozakonkursowy

Budżet: 50 000 000 EUR

PODDZIAŁANIE 4.4.2

OBNIŻENIE POZIOMU NISKIEJ EMISJI – SPR

Typy projektów:

A. wymiana źródeł ciepła grzewczych w indywidualnych gospodarstwach domowych (biomasa i paliwa gazowe)

B. rozwój sieci ciepłowniczych

Tryb wyboru: konkursowy

Budżet: 34 275 507 EUR

PODDZIAŁANIE 4.4.3

OBNIŻENIE POZIOMU NISKIEJ EMISJI (PALIWA STAŁE) – SPR

Typy projektów:

A. wymiana źródeł ciepła w indywidualnych gospodarstwach domowych (paliwa stałe)

Tryb wyboru: konkursowy

Budżet: 15 724 493 EUR



Działanie 4.5 NISKOEMISYJNY TRANSPORT MIEJSKI– 140 000 000 EUR



PODDZIAŁANIE 4.5.1

NISKOEMISYJNY TRANSPORT MIEJSKI - ZIT:

Typy projektów:

- A. tabor na potrzeby transportu zbiorowego
- B. integracja różnych środków transportu oraz obsługa podróżnych
- C. ścieżki i infrastruktura rowerowa
- D. organizacja i zarządzanie ruchem

Tryb wyboru: pozakonkursowy

Budżet: 80 000 000 EUR

PODDZIAŁANIE 4.5.2

NISKOEMISYJNY TRANSPORT MIEJSKI - SPR:

Typy projektów:

- A. tabor na potrzeby transportu zbiorowego
- B. integracja różnych środków transportu oraz obsługa podróżnych
- C. ścieżki i infrastruktura rowerowa
- D. organizacja i zarządzanie ruchem

Tryb wyboru: konkursowy

Budżet: 60 000 000 EUR

5. Ochrona środowiska



STRUKTURA OSI

1 BUDŻET

Ogółem: **138 000 000 EUR**

2 DZIAŁANIA/ PODDZIAŁANIA

Działanie 5.1 ADAPTACJA DO ZMIAN KLIMATU

- Poddziałanie 5.1.1 PRZECIWDZIAŁANIE KLĘSKOM ŻYWIOŁOWYM
- Poddziałanie 5.1.2 WSPARCIE SŁUŻB RATUNKOWYCH

Działanie 5.2 ROZWIJANIE SYSTEMU GOSPODARKI ODPADAMI

- Poddziałanie 5.2.1 GOSPODARKA ODPADAMI – ZIT
- Poddziałanie 5.2.2 GOSPODARKA ODPADAMI – SPR

Działanie 5.3 OCHRONA ZASOBÓW WODNYCH

- Poddziałanie 5.3.1 GOSPODARKA WODNO-KANALIZACYJNA – ZIT
- Poddziałanie 5.3.2 GOSPODARKA WODNO-KANALIZACYJNA – SPR

Działanie 5.1 ADAPTACJA DO ZMIAN KLIMATU –

31 000 000 EUR



PRZECIWDZIAŁANIE KLĘSKOM ŻYWIOŁOWYM

Typy projektów:

- A. rozwój różnych form małej retencji, w tym budowa zbiorników małej retencji
- B. podejmowanie działań z zakresu renaturalizacja rzek, potoków i innych obszarów
- C. inwestycje zwiększające odporność na ekstremalne zjawiska pogodowe
- D. przeciwdziałanie ruchom masowym

Tryb wyboru: konkursowy

Budżet: 27 900 000 EUR

PODDZIAŁANIE
5.1.1

WSPARCIE SŁUŻB RATUNKOWYCH

Typy projektów:

- A. zakup sprzętu i urządzeń
- B. tworzenie i rozwijanie systemów monitorowania i ostrzegania przed klęskami żywiołowymi

Tryb wyboru: konkursowy

Budżet: 3 100 000 EUR

PODDZIAŁANIE
5.1.2

Działanie 5.2 ROZWIJANIE SYSTEMU GOSPODARKI ODPADAMI – 25 000 000 EUR



GOSPODARKA ODPADAMI – ZIT

Typy projektów:

- A. budowa, rozbudowa, przebudowa punktów selektywnego zbierania odpadów komunalnych wraz z punktami napraw
- B. budowa, rozbudowa, przebudowa instalacji do odzysku, recyklingu i ponownego użycia
- C. przedsięwzięcia związane z usuwaniem azbestu

Tryb wyboru: pozakonkursowy

Budżet: 5 000 000 EUR

PODDZIAŁANIE
5.2.1

GOSPODARKA ODPADAMI – SPR

Typy projektów:

- A. budowa, rozbudowa, przebudowa punktów selektywnego zbierania odpadów komunalnych wraz z punktami napraw
- B. budowa, rozbudowa, przebudowa instalacji do odzysku, recyklingu i ponownego użycia
- C. przedsięwzięcia związane z usuwaniem azbestu

Tryb wyboru: konkursowy

Budżet: 20 000 000 EUR

PODDZIAŁANIE
5.2.2

Działanie 5.3 OCHRONA ZASOBÓW WODNYCH – 82 000 000 EUR



PODDZIAŁANIE 5.3.1

GOSPODARKA WODNO-KANALIZACYJNA – ZIT

Typy projektów:

- A. budowa, rozbudowa, przebudowa sieci kanalizacji sanitarnej
- B. budowa, rozbudowa, przebudowa oczyszczalni ścieków, w tym odwadnianie osadów ściekowych
- C. budowa, rozbudowa, przebudowa systemów zaopatrzenia w wodę

Tryb wyboru: pozakonkursowy

Budżet: 5 000 000 EUR

PODDZIAŁANIE 5.3.2

GOSPODARKA WODNO-KANALIZACYJNA – SPR

Typy projektów:

- A. budowa, rozbudowa, przebudowa sieci kanalizacji sanitarnej
- B. budowa, rozbudowa, przebudowa oczyszczalni ścieków, w tym odwadnianie osadów ściekowych
- C. budowa, rozbudowa, przebudowa systemów zaopatrzenia w wodę

Tryb wyboru: konkursowy

Budżet: 77 000 000 EUR

6. Dziedzictwo regionalne

STRUKTURA OSI



1 BUDŻET

☐ Ogółem: **169 069 362 EUR**

2 DZIAŁANIA/ PODDZIAŁANIA

☐ **Działanie 6.1 ROZWÓJ DZIEDZICTWA KULTUROWEGO I NATURALNEGO**

- Poddziałanie 6.1.1 OCHRONA I OPIEKA NAD ZABYTKAMI
- Poddziałanie 6.1.2 ORGANIZACJA WYDARZEŃ KULTURALNYCH
- Poddziałanie 6.1.3 ROZWÓJ INSTYTUCJI KULTURY ORAZ UDOSTĘPNIANIE DZIEDZICTWA KULTUROWEGO
- Poddziałanie 6.1.4 LOKALNE TRASY TURYSTYCZNE – SPR
- Poddziałanie 6.1.5 REGIONALNA SIEĆ TRAS ROWEROWYCH

☐ **Działanie 6.2 OCHRONA RÓŻNORODNOŚCI BIOLOGICZNEJ**

☐ **Działanie 6.3 ROZWÓJ WEWNĘTRZNYCH POTECJAŁÓW REGIONU**

- Poddziałanie 6.3.1 ROZWÓJ LOKALNYCH ZASOBÓW SUBREGIONÓW – SPR
- Poddziałanie 6.3.2 WSPARCIE MIEJSCOWOŚCI UZDROWISKOWYCH
- Poddziałanie 6.3.3 ZAGOSPODAROWANIE REKREACYJNE I TURYSTYCZNE OTOCZENIA ZBIORNIKÓW WODNYCH

Działanie 6.1 ROZWÓJ DZIEDZICTWA KULTUROWEGO I NATURALNEGO – 79 069 362 EUR



PODDZIAŁANIE 6.1.1

OCHRONA I OPIEKA NAD ZABYTKAMI:

Typy projektów:

A. realizacja prac konserwatorskich, restauratorskich, prac zabezpieczających przed zniszczeniem oraz robót budowlanych prowadzonych przy zabytkach nieruchomych

Tryb wyboru: konkursowy

Budżet: 31 000 000 EUR

PODDZIAŁANIE 6.1.2

ORGANIZACJA WYDARZEŃ KULTURALNYCH:

Typy projektów:

A. organizacja wydarzeń kulturalnych, artystycznych, interdyscyplinarnych

Tryb wyboru: konkursowy

Budżet: 4 000 000 EUR

Działanie 6.1 ROZWÓJ DZIEDZICTWA KULTUROWEGO I NATURALNEGO – 79 069 362 EUR



PODDZIAŁANIE 6.1.3

ROZWÓJ INSTYTUCJI KULTURY ORAZ UDOSTĘPNIANIE DZIEDZICTWA KULTUROWEGO

Typy projektów:

- A. rozwój infrastruktury instytucji kultury
- B. dokumentowanie, zachowanie i upowszechnianie dziedzictwa niematerialnego

Tryb wyboru: konkursowy

Budżet: 10 000 000 EUR

PODDZIAŁANIE 6.1.4

LOKALNE TRASY TURYSTYCZNE – SPR

Typy projektów:

- A. rozwój szlaków turystycznych i rekreacyjnych w subregionach

Tryb wyboru: konkursowy

Budżet: 10 069 362 EUR

PODDZIAŁANIE 6.1.5

REGIONALNA SIEĆ TRAS ROWEROWYCH

Typy projektów:

- A. rozwój zintegrowanej sieci głównych tras rowerowych w regionie

Tryb wyboru: pozakonkursowy

Budżet: 24 000 000 EUR

Działanie 6.2 OCHRONA RÓŻNORODNOŚCI BIOLOGICZNEJ – 10 000 000 EUR



POCHRONA RÓŻNORODNOŚCI BIOLOGICZNEJ

Typy projektów:

A. ochrona ekosystemów, siedlisk i gatunków roślin, zwierząt i grzybów

B. rozwój centrów ochrony różnorodności biologicznej

C. opracowywanie dokumentów planistycznych dla form ochrony przyrody, inwentaryzacja i waloryzacja przyrodnicza gmin

D. rozwój ośrodków edukacji ekologicznej

Tryb wyboru: konkursowy

Budżet: 10 000 000 EUR

DZIAŁANIE 6.2

Działanie 6.3 ROZWÓJ WEWNĘTRZNYCH POTENCJAŁÓW REGIONU – 80 000 000 EUR



ROZWÓJ LOKALNYCH ZASOBÓW SUBREGIONÓW – SPR

Typy projektów:

A. rozwój infrastruktury turystycznej i rekreacyjnej w subregionach

Tryb wyboru: konkursowy

Budżet: 25 000 000 EUR, z czego min. 60% środków dla przedsiębiorców

PODDZIAŁANIE
6.3.1

WSPARCIE MIEJSCOWOŚCI UZDROWISKOWYCH

Typy projektów:

A. rozwój infrastruktury turystycznej i rekreacyjnej oraz ogólnodostępnej infrastruktury uzdrowiskowej w miejscowościach uzdrowiskowych

Tryb wyboru: konkursowy

Budżet: 25 000 000 EUR, z czego min. 40% środków dla przedsiębiorców

PODDZIAŁANIE
6.3.2

ZAGOSPODAROWANIE REKREACYJNE I TURYSTYCZNE OTOCZENIA ZBIORNIKÓW WODNYCH

Typy projektów:

A. rozwój infrastruktury turystycznej i rekreacyjnej w otoczeniu zbiorników wodnych

Tryb wyboru: konkursowy

Budżet: 30 000 000 EUR, z czego min. 20% środków dla przedsiębiorców

PODDZIAŁANIE
6.3.3

7. INFRASTRUKTURA TRANSPORTOWA

STRUKTURA OSI



1 BUDŻET

Ogółem: **390 500 000 EUR**

2 DZIAŁANIA/ PODDZIAŁANIA

Działanie 7.1 INFRASTRUKTURA DROGOWA

- Poddziałanie 7.1.1 DROGI REGIONALNE
- Poddziałanie 7.1.2 DROGI SUBREGIONALNE – ZIT
- Poddziałanie 7.1.3 DROGI SUBREGIONALNE – SPR

Działanie 7.2 TRANSPORT KOLEJOWY

- Poddziałanie 7.2.1 TABOR KOLEJOWY
- Poddziałanie 7.2.2 LINIE KOLEJOWE
- Poddziałanie 7.2.3 REGIONALNY TRANSPORT KOLEJOWY
- Poddziałanie 7.2.4 INFRASTRUKTURA DLA OBSŁUGI PODRÓŻNYCH – SPR

Działanie 7.1 INFRASTRUKTURA DROGOWA



DROGI REGIONALNE:

Typy projektów:

A. budowa, przebudowa dróg, w tym budowa obwodnic

B. nowoczesne systemy zarządzania infrastrukturą i sterowania ruchem

Tryb wyboru: konkursowy

Budżet: 246 925 000 EUR

PODDZIAŁANIE
7.1.1

Działanie 7.1 INFRASTRUKTURA DROGOWA – 290 500 000 EUR



DROGI SUBREGIONALNE – ZIT:

Typy projektów:

A. budowa, przebudowa dróg, w tym budowa obwodnic

Tryb wyboru: pozakonkursowy

Budżet: 10 060 000 EUR

PODDZIAŁANIE
7.1.2

DROGI SUBREGIONALNE – SPR:

Typy projektów:

A. budowa, przebudowa dróg, w tym budowa obwodnic

Tryb wyboru: konkursowy

Budżet: 33 515 000 EUR

PODDZIAŁANIE
7.1.3

Działanie 7.2 TRANSPORT KOLEJOWY – 100 000 000 EUR



TABOR KOLEJOWY

Typy projektów:

- A.** zakup nowego taboru kolejowego
- B.** budowa / przebudowa i wyposażenie zaplecza technicznego do obsługi taboru kolejowego

Tryb wyboru: pozakonkursowy

Budżet: 50 000 000 EUR

PODDZIAŁANIE
7.2.1

LINIE KOLEJOWE

Typy projektów:

- A.** modernizacja, rehabilitacja, przebudowa linii kolejowych

Tryb wyboru: pozakonkursowy

Budżet: 20 000 000 EUR

PODDZIAŁANIE
7.2.2

Działanie 7.2 TRANSPORT KOLEJOWY – 100 000 000 EUR



PODDZIAŁANIE 7.2.3

REGIONALNY TRANSPORT KOLEJOWY

Typy projektów:

A. organizacja i koordynacja rozkładów jazdy

B. tworzenie systemu opłat za przewozy

Tryb wyboru: pozakonkursowy

Budżet: 10 000 000 EUR

PODDZIAŁANIE 7.2.4

INFRASTRUKTURA DLA OBSŁUGI PODRÓŻNYCH – SPR

Typy projektów:

A. budowa, przebudowa infrastruktury służącej obsłudze podróżnych

Tryb wyboru: konkursowy

Budżet: 20 000 000 EUR

8. Rynek pracy



STRUKTURA OSI

1 BUDŻET

Ogółem: **270 764 148 EUR**

2 DZIAŁANIA/ PODDZIAŁANIA

- Działanie 8.1 AKTYWIZACJA ZAWODOWA – PROJEKTY POWIATOWYCH URZĘDÓW PRACY**
- Działanie 8.2 AKTYWIZACJA ZAWODOWA**
- Działanie 8.3 WSPARCIE NA ZAKŁADANIE DZIAŁALNOŚCI GOSPODARCZEJ**
 - **Poddziałanie 8.3.1 WSPARCIE NA ZAKŁADANIE DZIAŁALNOŚCI GOSPODARCZEJ W FORMIE DOTACJI**
 - **Poddziałanie 8.3.2 WSPARCIE NA ZAKŁADANIE DZIAŁALNOŚCI GOSPODARCZEJ W TYM W FORMIE INSTRUMENTÓW ZWROTNYCH**
- Działanie 8.4 ROZWÓJ KOMPETENCJI KADR I ADAPTACJA DO ZMIAN**
 - **Poddziałanie 8.4.1 ROZWÓJ KOMPETENCJI KADR SEKTORA MŚP**
 - **Poddziałanie 8.4.2 ADAPTACJA DO ZMIAN**
- Działanie 8.5 WSPARCIE NA RZECZ ŁĄCZENIA ŻYCIA ZAWODOWEGO Z PRYWATNYM**
- Działanie 8.6 WSPARCIE NA RZECZ WYDŁUŻANIA AKTYWNOŚCI ZAWODOWEJ**
 - **Poddziałanie 8.6.1 REALIZACJA PROGRAMÓW PRZEKWALIFIKOWANIA PRACOWNIKÓW I WSPARCIE DLA PRACODAWCÓW**
 - **Poddziałanie 8.6.2 PROGRAMY ZDROWOTNE**

Działanie 8.1 AKTYWIZACJA ZAWODOWA – PROJEKTY POWIATOWYCH URZĘDÓW PRACY – 74 375 000 EUR



AKTYWIZACJA ZAWODOWA – PROJEKTY POWIATOWYCH URZĘDÓW PRACY

Typy projektów:

A. instrumenty i usługi wymienione w ustawie z dnia 20 kwietnia 2004 r. o promocji zatrudnienia i instytucjach rynku pracy, finansowane ze środków Funduszu Pracy z wyłączeniem robót publicznych

Tryb wyboru: pozakonkursowy

Budżet: 74 375 000 EUR

DZIAŁANIE 8.1

Działanie 8.2 AKTYWIZACJA ZAWODOWA – 50 389 148 EUR



AKTYWIZACJA ZAWODOWA

Typy projektów:

- A.** kompleksowe programy na rzecz aktywizacji zawodowej osób pozostających bez pracy
- B.** realizacja ukierunkowanych schematów mobilności transnarodowej EURES

Tryb wyboru:

- A.** konkursowy
- B.** pozakonkursowy

Budżet: 50 389 148 EUR, w tym:

- A.** 50 261 648 EUR
- B.** 127 500 EUR

DZIAŁANIE 8.2

Działanie 8.3 WSPARCIE NA ZAKŁADANIE DZIAŁALNOŚCI GOSPODARCZEJ – 50 000 000 EUR



WSPARCIE NA ZAKŁADANIE DZIAŁALNOŚCI GOSPODARCZEJ W FORMIE DOTACJI

Typy projektów:

A. kompleksowe wsparcie dla zakładania działalności gospodarczej w formie dotacji

Tryb wyboru: konkursowy

Budżet: 45 000 000 EUR

PODDZIAŁANIE
8.3.1

WSPARCIE NA ZAKŁADANIE DZIAŁALNOŚCI GOSPODARCZEJ W TYM W FORMIE INSTRUMENTÓW ZWROTNYCH

Typy projektów:

A. kompleksowe wsparcie dla zakładania działalności gospodarczej, w tym w formie instrumentów zwrotnych

Tryb wyboru: konkursowy

Budżet: 5 000 000 EUR

PODDZIAŁANIE
8.3.2

Działanie 8.4 ROZWÓJ KOMPETENCJI KADR I ADAPTACJA DO ZMIAN – 45 000 000 EUR



ROZWÓJ KOMPETENCJI KADR SEKTORA MŚP

Typy projektów:

A. wsparcie dotyczące podnoszenia kompetencji i/lub kwalifikacji kadr sektora MŚP w ramach podmiotowego finansowania usług rozwojowych

Tryb wyboru: konkursowy

Budżet: 35 000 000 EUR

PODDZIAŁANIE
8.4.1

ADAPTACJA DO ZMIAN

Typy projektów:

A. opracowanie i wdrażanie kompleksowych programów typu outplacement

Tryb wyboru: konkursowy

Budżet: 10 000 000 EUR

PODDZIAŁANIE
8.4.2

Działanie 8.5 WSPARCIE NA RZECZ ŁĄCZENIA ŻYCIA ZAWODOWEGO Z PRYWATNYM – 25 000 000 EUR



WSPARCIE NA RZECZ ŁĄCZENIA ŻYCIA ZAWODOWEGO Z PRYWATNYM

Typy projektów:

A. wsparcie dla tworzenia i/lub funkcjonowania podmiotów opieki nad dzieckiem do lat 3, w tym żłobków (m.in. przyzakładowych) i klubów dziecięcych oraz działania na rzecz zwiększania liczby miejsc w istniejących instytucjach

B. tworzenie warunków dla rozwoju opieki nad dziećmi do lat 3 przez dziennego opiekuna

Tryb wyboru: konkursowy

Budżet: 25 000 000 EUR

DZIAŁANIE 8.5

Działanie 8.6 – WSPARCIE NA RZECZ WYDŁUŻANIA AKTYWNOŚCI ZAWODOWEJ – 26 000 000 EUR



REALIZACJA PROGRAMÓW PRZEKwalifikowania PRACOWNIKÓW I WSPARCIE DLA PRACODAWCÓW

Typy projektów:

- A. programy przekwalifikowania pracowników przygotowujące do kontynuowania pracy na innych lub zmodyfikowanych/ zmodernizowanych stanowiskach o mniejszym obciążeniu dla zdrowia
- B. opracowanie strategii zarządzania wiekiem u pracodawcy, w tym możliwość realizacji szkoleń i doradztwa w tym zakresie oraz wdrożenie opracowanego programu (jego elementu)

Tryb wyboru: konkursowy

Budżet: 11 178 660 EUR

PROGRAMY ZDROWOTNE

Typy projektów:

- A. wdrażanie krajowych programów zdrowotnych dotyczących rozwoju profilaktyki nowotworowej w kierunku wykrywania raka jelita grubego, szyjki macicy i piersi
- B. wdrożenie programów zdrowotnych dotyczących chorób będących istotnym problemem zdrowotnym regionu tj. chorób układu krążenia, chorób (zaburzeń) psychicznych, chorób układu kostno-stawowego i mięśniowego

Tryb wyboru: konkursowy

Budżet: 14 821 340 EUR

PODDZIAŁANIE
8.6.1

PODDZIAŁANIE
8.6.2

9. Region spójny społecznie

STRUKTURA OSI



1 BUDŻET

Ogółem: **232 000 000 EUR**

2 DZIAŁANIA/ PODDZIAŁANIA

Działanie 9.1 AKTYWNA INTEGRACJA

- Poddziałanie 9.1.1 AKTYWNA INTEGRACJA – PROJEKTY KONKURSOWE WYŁĄCZNIE DLA OPS/PCPR
- Poddziałanie 9.1.2 AKTYWNA INTEGRACJA – PROJEKTY KONKURSOWE

Działanie 9.2 USŁUGI SPOŁECZNE I ZDROWOTNE

- Poddziałanie 9.2.1 USŁUGI SPOŁECZNE I ZDROWOTNE W REGIONIE
- Poddziałanie 9.2.2 USŁUGI OPIEKUŃCZE ORAZ INTERWENCJA KRYZYSOWA – ZIT
- Poddziałanie 9.2.3 USŁUGI OPIEKUŃCZE ORAZ INTERWENCJA KRYZYSOWA – SPR

Działanie 9.3 WSPARCIE EKONOMII SPOŁECZNEJ

Działanie 9.1 AKTYWNA INTEGRACJA – 100 000 000 EUR



AKTYWNA INTEGRACJA – PROJEKTY KONKURSOWE WYŁĄCZNIE DLA OPS/PCPR

Typy projektów:

A. realizowane przez ośrodki pomocy społecznej i powiatowe centra pomocy rodzinie, kompleksowe programy na rzecz aktywizacji społecznej i zawodowej osób zagrożonych ubóstwem lub wykluczeniem społecznym oraz ich otoczenia

Tryb wyboru: konkursowy

Budżet: 59 500 000 EUR

PODDZIAŁANIE
9.1.1

AKTYWNA INTEGRACJA – PROJEKTY KONKURSOWE

Typy projektów:

A. kompleksowe programy na rzecz aktywizacji społecznej i zawodowej osób zagrożonych ubóstwem lub wykluczeniem społecznym oraz ich otoczenia

Tryb wyboru: konkursowy

Budżet: 40 500 000 EUR

PODDZIAŁANIE
9.1.2

Działanie 9.2 USŁUGI SPOŁECZNE I ZDROWOTNE – 115 000 000 EUR



USŁUGI SPOŁECZNE I ZDROWOTNE W REGIONIE

Typy projektów:

- A. wsparcie dla tworzenia i/lub działalności wielospecjalistycznych zespołów wczesnej interwencji dla rodzin z dzieckiem niepełnosprawnym lub zagrożonym niepełnosprawnością
- B. wdrożenie programów zdrowotnych ukierunkowanych na rozwiązywanie problemów dzieci i młodzieży
- C. wsparcie dla tworzenia i/lub działalności placówek wsparcia dziennego dla dzieci i młodzieży
- D. wsparcie projektów z zakresu teleopieki
- E. rozwój opieki długoterminowej

Tryb wyboru: konkursowy

Budżet: 70 000 000 EUR

PODDZIAŁANIE
9.2.1

Działanie 9.2 USŁUGI SPOŁECZNE I ZDROWOTNE – 115 000 000 EUR



USŁUGI OPIEKUŃCZE ORAZ INTERWENCJA KRYZYSOWA – ZIT

Typy projektów:

- A. działania wspierające opiekunów nieformalnych osób niesamodzielnych
- B. wsparcie dla tworzenia i/lub działalności placówek zapewniających dzienną opiekę i aktywizację osób niesamodzielnych
- C. wsparcie dla tworzenia i/lub działalności ośrodków interwencji kryzysowej

Tryb wyboru: konkursowy

Budżet: 14 000 000 EUR

PODDZIAŁANIE
9.2.2

USŁUGI OPIEKUŃCZE ORAZ INTERWENCJA KRYZYSOWA – SPR

Typy projektów:

- A. działania wspierające opiekunów nieformalnych osób niesamodzielnych
- B. wsparcie dla tworzenia i/lub działalności placówek zapewniających dzienną opiekę i aktywizację osób niesamodzielnych
- C. wsparcie dla tworzenia i/lub działalności ośrodków interwencji kryzysowej

Tryb wyboru: konkursowy

Budżet: 31 000 000 EUR

PODDZIAŁANIE
9.2.3

Działanie 9.3 WSPARCIE EKONOMII SPOŁECZNEJ – 17 000 000 EUR



WSPARCIE EKONOMII SPOŁECZNEJ

Typy projektów:

A. działania wspierające rozwój ekonomii społecznej, obejmujące usługi: animacji lokalnej, rozwoju ekonomii społecznej oraz wsparcia istniejących podmiotów ekonomii społecznej

B. działania koordynacyjne w obszarze ekonomii społecznej prowadzone na poziomie regionalnym

Tryb wyboru:

A. konkursowy

B. pozakonkursowy

Budżet: 17 000 000 EUR, w tym 1 181 372 EUR – projekt pozakonkursowy

DZIAŁANIE 9.3

10. Wiedza i kompetencje

STRUKTURA OSI



1 BUDŻET

Ogółem: **204 930 638 EUR**

2 DZIAŁANIA/ PODDZIAŁANIA

Działanie 10.1 ROZWÓJ KSZTAŁCENIA OGÓLNEGO

- Poddziałanie 10.1.1 WYCHOWANIE PRZEDSZKOLNE – ZIT
- Poddziałanie 10.1.2 WYCHOWANIE PRZEDSZKOLNE – SPR
- Poddziałanie 10.1.3 EDUKACJA W SZKOŁACH PROWADZĄCYCH KSZTAŁCENIE OGÓLNE
- Poddziałanie 10.1.4 MAŁOPOLSKA CHMURA EDUKACYJNA
- Poddziałanie 10.1.5 WSPARCIE UCZNIÓW ZDOLNYCH

Działanie 10.2 ROZWÓJ KSZTAŁCENIA ZAWODOWEGO

- Poddziałanie 10.2.1 KSZTAŁCENIE ZAWODOWE UCZNIÓW – ZIT
- Poddziałanie 10.2.2 KSZTAŁCENIE ZAWODOWE UCZNIÓW – SPR
- Poddziałanie 10.2.3 KOORDYNACJA KSZTAŁCENIA ZAWODOWEGO UCZNIÓW
- Poddziałanie 10.2.4 KSZTAŁCENIE ZAWODOWE OSÓB DOROSŁYCH

Działanie 10.3 ROZWÓJ KOMPETENCJI I UMIEJĘTNOŚCI OSÓB DOROSŁYCH

Działanie 10.1 ROZWÓJ KSZTAŁCENIA OGÓLNEGO –

88 430 638 EUR



WYCHOWANIE PRZEDSZKOLNE – ZIT:

Typy projektów:

- A. tworzenie nowych miejsc przedszkolnych
- B. rozszerzenie oferty dodatkowej ośrodków wychowania przedszkolnego

Tryb wyboru: konkursowy

Budżet: 5 000 000 EUR

**PODDZIAŁANIE
10.1.1**

WYCHOWANIE PRZEDSZKOLNE – SPR:

Typy projektów:

- A. tworzenie nowych miejsc przedszkolnych
- B. rozszerzenie oferty dodatkowej ośrodków wychowania przedszkolnego

Tryb wyboru: konkursowy

Budżet: 25 000 000 EUR

**PODDZIAŁANIE
10.1.2**

EDUKACJA W SZKOŁACH PROWADZĄCYCH KSZTAŁCENIE OGÓLNE:

Typy projektów:

- A. rozwijanie u dzieci i młodzieży kompetencji kluczowych niezbędnych na rynku pracy
- B. działania związane z poradnictwem i doradztwem edukacyjno- zawodowym
- C. wsparcie dla dzieci i młodzieży ze specjalnymi potrzebami edukacyjnymi
- D. rozwój kompetencji i umiejętności zawodowych i społecznych kadr wspieranych placówek

Tryb wyboru: konkursowy

Budżet: 28 430 638 EUR

**PODDZIAŁANIE
10.1.3**

Działanie 10.1 ROZWÓJ KSZTAŁCENIA OGÓLNEGO – 88 430 638 EUR



PODDZIAŁANIE 10.1.4

MAŁOPOLSKA CHMURA EDUKACYJNA:

Typy projektów:

- A. koordynacja działań związanych z realizacją małopolskiej chmury edukacyjnej – projekt pozakonkursowy
- B. małopolska chmura edukacyjna – część konkursowa

Tryb wyboru:

- A. pozakonkursowy
- B. konkursowy

Budżet: 14 000 000 EUR, w tym 8 610 000 EUR – projekt pozakonkursowy

PODDZIAŁANIE 10.1.5

WSPARCIE UCZNIÓW ZDOLNYCH:

Typy projektów:

- A. regionalny program stypendialny dla uczniów szczególnie uzdolnionych
- B. koordynacja w regionie realizacji działań związanych ze wsparciem uczniów zdolnych – projekt pozakonkursowy
- C. rozwój uzdolnień oraz pogłębianie zainteresowań i aktywności edukacyjnej uczniów

Tryb wyboru:

- A. pozakonkursowy
- B. pozakonkursowy
- C. konkursowy

Budżet: 16 000 000 EUR, w tym 11 962 500 EUR – projekt pozakonkursowy

Działanie 10.2 ROZWÓJ KSZTAŁCENIA ZAWODOWEGO – 96 500 000 EUR



KSZTAŁCENIE ZAWODOWE UCZNIÓW – ZIT:

Typy projektów:

A. tworzenie oraz rozwój Centrów Kompetencji Zawodowych

B. rozwijanie oferty szkół i placówek prowadzących kształcenie zawodowe, kształcących uczniów ze specjalnymi potrzebami

Tryb wyboru: konkursowy

Budżet: 15 000 000 EUR

KSZTAŁCENIE ZAWODOWE UCZNIÓW – SPR:

Typy projektów:

A. tworzenie oraz rozwój Centrów Kompetencji Zawodowych

B. rozwijanie oferty szkół i placówek prowadzących kształcenie zawodowe, kształcących uczniów ze specjalnymi potrzebami

Tryb wyboru: konkursowy

Budżet: 50 000 000 EUR

PODDZIAŁANIE
10.2.1

PODDZIAŁANIE
10.2.2

Działanie 10.2 ROZWÓJ KSZTAŁCENIA ZAWODOWEGO – 96 500 000 EUR



PODDZIAŁANIE 10.2.3

KOORDYNACJA KSZTAŁCENIA ZAWODOWEGO UCZNIÓW:

Typy projektów:

- A. kreowanie i koordynacja rozwoju kształcenia zawodowego w regionie
- B. tworzenie oraz rozwój Centrów Kompetencji Zawodowych
- C. promocja kształcenia zawodowego oraz działania z obszaru doradztwa edukacyjno-zawodowego oraz orientacji zawodowej, w szczególności skierowane do uczniów szkół gimnazjalnych, w tym w formule Festiwalu Zawodów
- D. małopolska chmura edukacyjna – komponent dotyczący przedmiotów zawodowych

Tryb wyboru: pozakonkursowy

Budżet: 11 500 000 EUR

PODDZIAŁANIE 10.2.4

KSZTAŁCENIE ZAWODOWE OSÓB DOROSŁYCH:

Typy projektów:

- A. rozwijanie kompetencji i umiejętności zawodowych osób dorosłych w ramach pozaszkolnych form kształcenia
- B. działania z zakresu potwierdzania kwalifikacji

Tryb wyboru: konkursowy

Budżet: 20 000 000 EUR

Działanie 10.3 ROZWÓJ KOMPETENCJI I UMIEJĘTNOŚCI OSÓB DOROSŁYCH – 20 000 000 EUR



ROZWÓJ KOMPETENCJI I UMIEJĘTNOŚCI OSÓB DOROSŁYCH

Typy projektów:

A. rozwijanie kompetencji i umiejętności osób dorosłych

Tryb wyboru: pozakonkursowy

Budżet: 20 000 000 EUR

DZIAŁANIE 10.3

11. Rewitalizacja przestrzeni regionalnej

STRUKTURA OSI



1 BUDŻET

Ogółem: 170 000 000 EUR

2 DZIAŁANIA/ PODDZIAŁANIA

Działanie 11.1 REWITALIZACJA MIAST

- **Poddziałanie 11.1.1** REWITALIZACJA GŁÓWNYCH OŚRODKÓW MIEJSKICH W REGIONIE
- **Poddziałanie 11.1.2** REWITALIZACJA MIAST ŚREDNICH I MAŁYCH

Działanie 11.2 ODNOWA OBSZARÓW WIEJSKICH

Działanie 11.3 FUNDUSZ REWITALIZACJI I ODNOWY MAŁOPOLSKI

Działanie 11.4 REWITALIZACJA TERENÓW POPRZEMYSŁOWYCH

Działanie 11.1 REWITALIZACJA MIAST – 90 000 000 EUR



REWITALIZACJA MIAST

Typy projektów:

- A. przebudowa, rozbudowa, modernizacja i adaptacja obiektów infrastrukturalnych z przeznaczeniem na cele społeczne
- B. budowa, przebudowa, rozbudowa, modernizacja i adaptacja obiektów infrastruktury kulturalnej
- C. działania prowadzące do ożywienia gospodarczego rewitalizowanych obszarów
- D. zagospodarowanie przestrzeni publicznej na cele społeczne
- E. modernizacje, renowacje budynków użyteczności publicznej poprawiające ich estetykę zewnętrzną
- F. modernizacje, renowacje części wspólnych wielorodzinnych budynków mieszkalnych

Tryb wyboru: konkursowy

Budżet:

Poddziałanie 11.1.1 – 45 000 000 EUR

Poddziałanie 11.1.2 – 45 000 000 EUR

PODDZIAŁANIE
11.1.1
REWITALIZACJA
GŁÓWNYCH
OŚRODKÓW
MIEJSKICH
W REGIONIE

PODDZIAŁANIE
11.1.2
REWITALIZACJA
MIAST ŚREDNICH
I MAŁYCH

Działanie 11.2 ODNOWA OBSZARÓW WIEJSKICH

– 35 000 000 EUR



ODNOWA OBSZARÓW WIEJSKICH

Typy projektów:

- A. przebudowa, rozbudowa, modernizacja i adaptacja obiektów infrastrukturalnych z przeznaczeniem na cele społeczne
- B. budowa, przebudowa, rozbudowa, modernizacja i adaptacja obiektów infrastruktury kulturalnej
- C. działania prowadzące do ożywienia gospodarczego rewitalizowanych obszarów
- D. zagospodarowanie przestrzeni publicznej na cele społeczne
- E. modernizacje, renowacje budynków użyteczności publicznej poprawiające ich estetykę zewnętrzną
- F. modernizacje, renowacje części wspólnych wielorodzinnych budynków mieszkalnych

Tryb wyboru: konkursowy

Budżet: 35 000 000 EUR

DZIAŁANIE 11.2

Działanie 11.3 FUNDUSZ REWITALIZACJI I ODNOWY MAŁOPOLSKI – 30 000 000 EUR



FUNDUSZ REWITALIZACJI I ODNOWY MAŁOPOLSKI

Typy projektów:

A. utworzenie i prowadzenie funduszu wspierającego proces rewitalizacji miast i odnowy obszarów wiejskich przy pomocy instrumentów finansowych

Tryb wyboru: powierzenie zadań wdrożeniowych (IF)

Budżet: 30 000 000 EUR

DZIAŁANIE 11.3

Działanie 11.4 REWITALIZACJA TERENÓW POPRZEMYSŁOWYCH – 15 000 000 EUR



REWITALIZACJA TERENÓW POPRZEMYSŁOWYCH

Typy projektów:

- A. przebudowa, rozbudowa, modernizacja i adaptacja obiektów infrastrukturalnych z przeznaczeniem na cele społeczne
- B. budowa, przebudowa, rozbudowa, modernizacja i adaptacja obiektów infrastruktury kulturalnej
- C. działania prowadzące do ożywienia gospodarczego rewitalizowanych obszarów
- D. zagospodarowanie przestrzeni publicznej na cele społeczne
- E. modernizacje, renowacje budynków użyteczności publicznej poprawiające ich estetykę zewnętrzną
- F. modernizacje, renowacje części wspólnych wielorodzinnych budynków mieszkalnych

Tryb wyboru: konkursowy

Budżet: 15 000 000 EUR

DZIAŁANIE 11.4

12. Infrastruktura społeczna

STRUKTURA OSI



1 BUDŻET

Ogółem: 151 000 000 EUR

2 DZIAŁANIA/ PODDZIAŁANIA

Działanie 12.1 INFRASTRUKTURA OCHRONY ZDROWIA

- **Poddziałanie 12.1.1** STRATEGICZNA INFRASTRUKTURA OCHRONY ZDROWIA W REGIONIE
- **Poddziałanie 12.1.2** REGIONALNA INFRASTRUKTURA OCHRONY ZDROWIA
- **Poddziałanie 12.1.3** INFRASTRUKTURA OCHRONY ZDROWIA O ZNACZENIU SUBREGIONALNYM – SPR
- **Poddziałanie 12.1.4** INFRASTRUKTURA OCHRONY ZDROWIA O ZNACZENIU SUBREGIONALNYM – ZIT

Działanie 12.2 INFRASTRUKTURA EDUKACYJNA

Działanie 12.1 INFRASTRUKTURA OCHRONY ZDROWIA – 131 000 000 EUR

STRATEGICZNA INFRASTRUKTURA OCHRONY ZDROWIA W REGIONIE

PODDZIAŁANIE 12.1.1

Typy projektów: A. wyposażenie obiektów infrastruktury ochrony zdrowia w sprzęt medyczny

Tryb wyboru: pozakonkursowy

Budżet: 60 000 000 EUR



REGIONALNA INFRASTRUKTURA OCHRONY ZDROWIA

PODDZIAŁANIE 12.1.2

Typy projektów: A. budowa, przebudowa i modernizacja obiektów infrastruktury ochrony zdrowia i/lub ich wyposażenie w sprzęt medyczny

Tryb wyboru: konkursowy

Budżet: 36 000 000 EURO

INFRASTRUKTURA OCHRONY ZDROWIA O ZNACZENIU SUBREGIONALNYM – SPR

PODDZIAŁANIE 12.1.3

Typy projektów: A. budowa, przebudowa i modernizacja obiektów infrastruktury ochrony zdrowia i/lub ich wyposażenie w sprzęt medyczny

Tryb wyboru: konkursowy

Budżet: 30 000 000 EUR

INFRASTRUKTURA OCHRONY ZDROWIA O ZNACZENIU SUBREGIONALNYM – ZIT

PODDZIAŁANIE 12.1.4

Typy projektów: A. budowa, przebudowa i modernizacja obiektów infrastruktury ochrony zdrowia i/lub ich wyposażenie w sprzęt medyczny

Tryb wyboru: pozakonkursowy

Budżet: 5 000 000 EUR

Działanie 12.2 INFRASTRUKTURA EDUKACYJNA – 20 000 000 EUR

INFRASTRUKTURA EDUKACYJNA

Typy projektów:

A. utworzenie regionalnego centrum popularyzowania nauki i innowacji

Tryb wyboru: pozakonkursowy

Budżet: 20 000 000 EUR



DZIAŁANIE 12.2

Krajowe Programy Operacyjne w latach 2014-2020

- Program Operacyjny Infrastruktura i Środowisko
- Program Operacyjny Inteligentny Rozwój
- Program Operacyjny Wiedza Edukacja Rozwój
- Program Operacyjny Polska Cyfrowa
- Program Operacyjny Polska Wschodnia
- Europejska Współpraca Terytorialna i Europejski Instrument Sąsiedztwa
- Program Operacyjny Pomoc Techniczna
- Program Rozwoju Obszarów Wiejskich
- Program Operacyjny Rybactwo i Morze

Gdzie szukać pomocy?

Główny Punkt Informacyjny

Kraków: ul. Wielicka 72 B, parter
tel. (12) 616 0 616; e-mail: fem@umwm.pl

Lokalne Punkty Informacyjne

Chrzanów: ul. Grunwaldzka 5
tel. (32) 627 23 10, (32) 627 23 11
e-mail: fem_chrzanow@umwm.pl

Tarnów: ul. Wałowa 37
tel. (14) 628 88 12, (14) 628 88 13
e-mail: fem_tarnow@umwm.pl

Nowy Sącz: ul. Wazów 3
tel. (18) 442 25 78, (18) 442 25 79
e-mail: fem_nowysacz@umwm.pl

Nowy Targ: al. 1000-lecia 35
tel. (18) 540 90 30, (18) 540 90 33
e-mail: fem_nowytarg@umwm.pl



Usługi sieci PIFE – konsultacje: bezpośrednie, mailowe, telefoniczne



- **diagnoza klienta**
- informowanie o **warunkach, kryteriach i procedurach** przyznania wsparcia, w tym: przekazanie danych kontaktowych do odpowiednich instytucji
- **wstępna pomoc przy przygotowywaniu, realizacji i rozliczaniu projektów**, w tym: informowanie o etapach, procedurach, wymaganych dokumentach, terminach związanych z danym etapem cyklu życia projektu
- **indywidualne konsultacje u klienta**, w przypadku, gdy klient jest osobą z niepełnosprawnością
- organizowanie **spotkań informacyjnych, warsztatów, szkoleń** dla Beneficjentów i potencjalnych Beneficjentów
- organizowanie **Mobilnych Punktów Informacyjnych**



www.fundusze.malopolska.pl

Dziękuję za uwagę

Zachęcamy do wypełnienia ankiety ewaluacyjnej



Uwagi i opinie na temat jakości usług oferowanych przez Punkt Informacyjny Funduszy Europejskich mogą Państwo przesyłać na adres: monitoringpunktow@mir.gov.pl